



# BEAUFORT

BY HEIMATUFER

## 4-ZIMMER APARTMENT

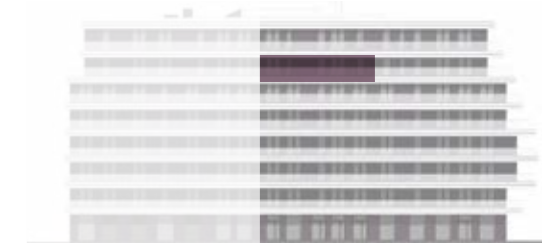


6. OBERGESCHOSS  
WOHNUNG A1.6.2  
RHEINALLEE 30

1	Wohnen/Essen/Kochen	28,76 m <sup>2</sup>
2	Zimmer 1/Schlafen	17,53 m <sup>2</sup>
3	Zimmer 2/Kinder	11,46 m <sup>2</sup>
4	Zimmer 3/Kinder	17,07 m <sup>2</sup>
5	Hauswirtschaftsraum/Technik	2,59 m <sup>2</sup>
6	Masterbad	6,91 m <sup>2</sup>
7	Duschbad	5,26 m <sup>2</sup>
8	Diele	3,81 m <sup>2</sup>
9	Flur	6,01 m <sup>2</sup>
10	Balkon (32,92 m <sup>2</sup> ; 50%)	16,46 m <sup>2</sup>

<b>Gesamt-Wohnfläche</b>	<b>115,86 m<sup>2</sup></b>
Abstellraum UG/Nr. 11 (A1)	5,26 m <sup>2</sup>

<b>Gesamt-Wohn-Nutzfläche</b>	<b>121,12 m<sup>2</sup></b>
-------------------------------	-----------------------------



≈ Rhein ≈








Kiesdach

≈ Rhein ≈



### LEGENDE

-  Abhangendecke
-  Handtuchheizkörper
-  darüberliegende Balkone / Lisene
-  Trennlinie zum angrenzenden Bauteil
-  vorstehendes Element

Stand September 2019. Bitte beachten Sie die Hinweise auf der Rückseite.

Ein Projekt der



Deutsche Wohnwerte

**WOHNEN-HEIMATUFER.DE**  
**TEL. 06221 - 502 989 54**  
**anfrage@deutsche-wohnwerte.de**



# BEAUFORT

BY HEIMATUFER

TEL. 06221 - 502 989 54  
WOHNEN-HEIMATUFER.DE  
ANFRAGE@DEUTSCHE-WOHNWERTE.DE

#### HAFTUNGSAUSSCHLUSS

Alle Angaben, Darstellungen und Berechnungen wurden mit größter Sorgfalt zusammengestellt. Dennoch kann keine Gewähr für Ihre Vollständigkeit und Richtigkeit übernommen werden. Bei allen Maßen handelt es sich um circa-Werte und Angaben, die gegenüber dem späteren Endzustand noch Toleranzen aufweisen können. Eine genaue Grundlage für die Bestellung von Möbeln und/oder sonstigen Einrichtungen können diese Angaben deshalb noch nicht sein. Dafür ist vielmehr ein Aufmaß vor Ort unter Berücksichtigung der Fertigmaße inkl. Wand- und Bodenbeläge, Sockel und dergleichen erforderlich. Die grafischen Darstellungen entsprechen dem aktuellen Planungsstand. Einzelne Änderungen bleiben ausdrücklich vorbehalten. So können Leitungsschächte noch umgelegt oder zusätzlich eingebaut werden. Auch die Lage der Anschlüsse für Geräte und damit die in den Plänen dargestellten Standorte für Einrichtungsgegenstände können sich noch ändern. Abweichungen aufgrund von Auflagen der Genehmigungsbehörden oder des Gesetzgebers sowie sonstige Korrekturen bleiben vorbehalten. Die Einfügung der Wohneinheiten in die Außenanlage ist aus den Plänen nicht ersichtlich. Die dargestellten Möbel, Einrichtungsgegenstände, Sanitärobjekte, Bodenbeläge sowie Fliesenverbände dienen ausschließlich der Visualisierung. Sie sind weder maßstäblich noch lassen sich daraus Rückschlüsse auf sonstige Installationen ziehen. Bei den dreidimensionalen Visualisierungen handelt es sich um freie künstlerische Darstellungen, die nicht unbedingt die zukünftige Realität wiedergeben und Sonderwünsche enthalten können.

Ein Projekt der



Deutsche Wohnwerte